

個別票（掲載活動の詳細）

- ・ 北区 (P.1 0 4 ~ P.1 1 3)
- ・ 東区 (P.1 1 4 ~ P.1 3 5)
- ・ 中央区 (P.1 3 6 ~ P.1 4 6)
- ・ 江南区 (P.1 4 7 ~ P.1 5 2)
- ・ 秋葉区 (P.1 5 3 ~ P.1 6 7)
- ・ 南区 (P.1 6 8 ~ P.1 7 9)
- ・ 西区 (P.1 8 0 ~ P.1 9 9)
- ・ 西蒲区 (P.2 0 0 ~ P.2 0 7)
- ・ 市内全域 (P.2 0 8 ~ P.2 0 9)
- ・ 民間企業による配食サービス
(P.2 1 0 ~ P.2 1 5)

個別票の見方

団体名											活動地域											
連絡先	電話											受付時間										
	FAX											依頼方法										
	E-MAIL																					
活動内容	見守り・安否確認					家事援助																
家事援助詳細	買い物	薬取り	ペットの世話	除雪	草取り	花の水やり	ゴミ捨て	電球換え	灯油入れ	家具の移動	粗大ゴミ出し	簡単な修繕	食事作り	掃除	洗濯	話し相手	食事介助	トイレ介助	代筆・代読	子ども預かり		
実施頻度 /日時																						
利用料金											利用											
備考	(活動に関する留意事項)																					
	連絡先が不明の場合は区社協へ																					

連絡先に連絡を入れてよい時間のことです。

活動内容「家事援助」に○がついている場合のみ記入があります。

掲載している団体の希望により連絡先が非公表場合があります。
団体の連絡先がわからない場合は、各区の社会福祉協議会にお問い合わせください。

区社会福祉協議会 連絡先

北区社会福祉協議会

☎025-386-2778

秋葉区社会福祉協議会

☎0250-24-8376

東区社会福祉協議会

☎025-272-7721

南区社会福祉協議会

☎025-373-3223

中央区社会福祉協議会

☎025-210-8720

西区社会福祉協議会

☎025-211-1630

江南区社会福祉協議会

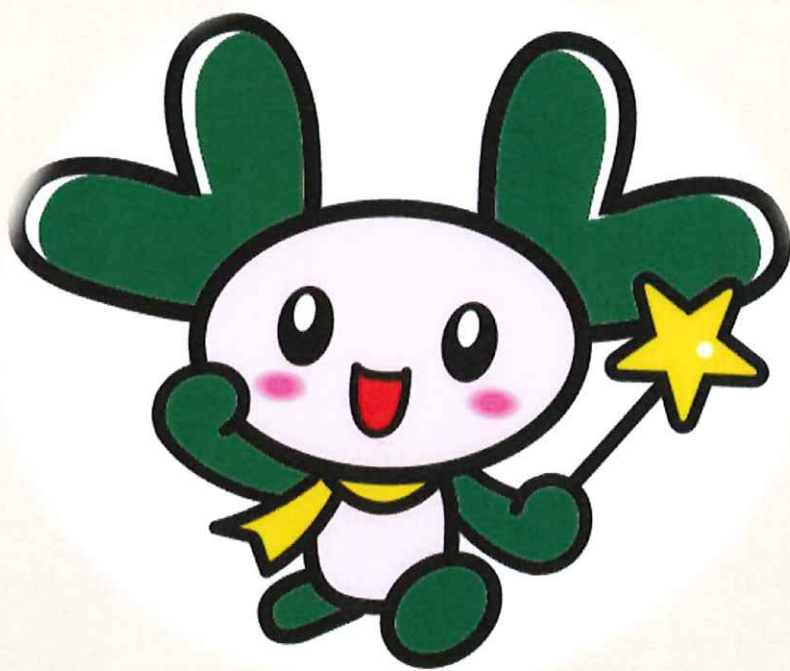
☎025-250-7743

西蒲区社会福祉協議会

☎0256-73-3356

個別票

《北区》



北区

団体名	新元島町自治会										活動地域	新元島町自治会										
連絡先	電話	025-258-2058										受付時間										
	FAX	025-258-2058										依頼方法										
	E-MAIL																					
活動内容	見守り・安否確認					家事援助					配食（+見守り）					外出支援						
	○					○																
家事援助詳細	買い物	薬取り	ペットの世話	除雪	草取り	花の水やり	ごみ捨て	電球換え	灯油入れ	家具の移動	粗大ごみ出し	簡単な修繕	食事作り	掃除	洗濯	話し相手	食事介助	トイレ介助	代筆・代読	子ども預かり		
							○															
実施頻度/日時	見守り・安否確認は月1回（4月・8月を除く）																					
利用料金											利用対象	(見守り・安否確認の利用対象) 75歳以上の高齢独居者、 避難行動要支援者										
備考	(活動に関する留意事項)																					

団体名	ドリームカレッジ地域お助け隊										活動地域	ドリームカレッジ半径500m(範囲は応相談)										
連絡先	電話	025-278-3277（ドリームカレッジ）										受付時間	平日8:30～17:30									
	FAX	025-278-3278										依頼方法	電話で事前連絡									
	E-MAIL	dream.college@atago.or.jp																				
活動内容	見守り・安否確認					家事援助					配食（+見守り）					外出支援						
						○																
家事援助詳細	買い物	薬取り	ペットの世話	除雪	草取り	花の水やり	ごみ捨て	電球換え	灯油入れ	家具の移動	粗大ごみ出し	簡単な修繕	食事作り	掃除	洗濯	話し相手	食事介助	トイレ介助	代筆・代読	子ども預かり		
				○	○	○	○	○						○								
実施頻度/日時	平日10:00～15:00																					
利用料金	不要										利用対象	・ おおむね65歳以上の高齢者世帯 ・ 障がいがあり生活支援が必要な方										
備考	(活動に関する留意事項) 買い物代行はできません。（金銭トラブルになる可能性があるので） 知的障がい、発達障がいのある利用者とスタッフとで訪問します。																					

北区

団体名	正尺鴨の子会										活動地域	正尺自治会										
連絡先	電話	正尺鴨の子会 代表 平野光男さん										受付時間	日中のみ									
	FAX											依頼方法	電話で事前連絡									
	E-MAIL																					
活動内容	見守り・安否確認					家事援助					配食（+見守り）					外出支援						
	○					○																
家事援助詳細	買い物	薬取り	ペットの世話	除雪	草取り	花の水やり	ごみ捨て	電球換え	灯油入れ	家具の移動	粗大ごみ出し	簡単な修繕	食事作り	掃除	洗濯	話し相手	食事介助	トイレ介助	代筆・代読	子ども預かり		
							○															
実施頻度/日時	要確認																					
利用料金	不要										利用対象	高齢者 障がい者										
備考	（活動に関する留意事項） 見守り／月に2回交差点での見守り活動。コミ協での見守り活動。（青パト隊） 家事援助／依頼を受け、できる範囲で行う。 ※実施頻度は特に定めていない。																					

団体名	ふれあい木崎										活動地域	木崎自治会										
連絡先	電話	(代表加藤宏平さん)										受付時間	日中のみ									
	FAX											依頼方法	電話で事前連絡（会長・民生委員）									
	E-MAIL																					
活動内容	見守り・安否確認					家事援助					配食（+見守り）					外出支援						
	○					○																
家事援助詳細	買い物	薬取り	ペットの世話	除雪	草取り	花の水やり	ごみ捨て	電球換え	灯油入れ	家具の移動	粗大ごみ出し	簡単な修繕	食事作り	掃除	洗濯	話し相手	食事介助	トイレ介助	代筆・代読	子ども預かり		
				○			○									○						
実施頻度/日時	見守りは月2回以上、ごみ出しは火・木・土																					
利用料金	不要										利用対象	高齢者										
備考	（活動に関する留意事項） ごみ出しについては休止中。																					

北区

団体名	三ツ屋自治会					活動地域	三ツ屋自治会													
連絡先	電話	025-386-9876 (自治会長宅)					受付時間	平日9:00~17:30												
	FAX	025-386-9876					依頼方法	電話で事前連絡												
	E-MAIL																			
活動内容	見守り・安否確認					家事援助					配食 (+見守り)					外出支援				
	○																			
家事援助詳細	買い物	薬取り	ペットの世話	除雪	草取り	花の水やり	ごみ捨て	電球換え	灯油入れ	家具の移動	粗大ごみ出し	簡単な修繕	食事作り	掃除	洗濯	話し相手	食事介助	トイレ介助	代筆・代読	子ども預かり
実施頻度/日時	要確認																			
利用料金	不要					利用対象					高齢者									
備考	(活動に関する留意事項) 実施頻度は特に定めていない																			

団体名	ささえ愛ネット					活動地域	早通地区													
連絡先	電話	025-383-6370 (事務局)					受付時間	平日10:00~15:00												
	FAX						依頼方法	早通健康福祉会館 (事務局) に連絡。												
	E-MAIL																			
活動内容	見守り・安否確認					家事援助					配食 (+見守り)					外出支援				
	○					○										○				
家事援助詳細	買い物	薬取り	ペットの世話	除雪	草取り	花の水やり	ごみ捨て	電球換え	灯油入れ	家具の移動	粗大ごみ出し	簡単な修繕	食事作り	掃除	洗濯	話し相手	食事介助	トイレ介助	代筆・代読	子ども預かり
	○	○		○	○	○	○	○		○	○	○		○		○				
実施頻度/日時	要確認																			
利用料金	300円/ 1 時間					利用対象					高齢单身、 高齢夫婦世帯等									
備考	(活動に関する留意事項) ちょっとした庭木の剪定にも対応します。 ごみ出し支援。																			

北区

団体名	北区社会福祉協議会										活動地域	松浜・南浜・濁川・葛塚・木崎・早通・長浦・岡方										
連絡先	電話	025-386-2778(北区社協)										受付時間	平日8:30~17:15									
	FAX	025-388-2914										依頼方法	電話で連絡後、民生委員経由で申し込み書提出。									
	E-MAIL																					
活動内容	見守り・安否確認					家事援助					配食(+見守り)					外出支援						
	○																					
家事援助詳細	買い物	薬取り	ペットの世話	除雪	草取り	花の水やり	ごみ捨て	電球換え	灯油入れ	家具の移動	粗大ごみ出し	簡単な修繕	食事作り	掃除	洗濯	話し相手	食事介助	トイレ介助	代筆・代読	子ども預かり		
実施頻度/日時	月1回																					
利用料金	不要										利用対象	70歳以上の見守りが必要な独居高齢者等(地区によっては75歳以上)										
備考	(活動に関する留意事項) 月1回民生委員や地域のボランティアが新潟市指定ゴミ袋を持参して訪問し、安否確認と孤独感の解消を図る。																					

団体名	傾聴ボランティアほほえみ										活動地域	北区内										
連絡先	電話	025-386-2778(北区社協)										受付時間	平日9:00~17:00									
	FAX											依頼方法	北区社会福祉協議会に電話									
	E-MAIL																					
活動内容	見守り・安否確認					家事援助					配食(+見守り)					外出支援						
						○																
家事援助詳細	買い物	薬取り	ペットの世話	除雪	草取り	花の水やり	ごみ捨て	電球換え	灯油入れ	家具の移動	粗大ごみ出し	簡単な修繕	食事作り	掃除	洗濯	話し相手	食事介助	トイレ介助	代筆・代読	子ども預かり		
																○						
実施頻度/日時	1か所1時間																					
利用料金	不要										利用対象	どなたでも										
備考	(活動に関する留意事項)																					

北区

団体名	中嘉山団地自治会										活動地域	自治会内										
連絡先	電話	080-3245-1418 (小川和俊自治会長)										受付時間	日中									
	FAX											依頼方法	自治会長へ連絡									
	E-MAIL																					
活動内容	見守り・安否確認					家事援助					配食 (+見守り)					外出支援						
	○					○																
家事援助詳細	買い物	薬取り	ペットの世話	除雪	草取り	花の水やり	ごみ捨て	電球換え	灯油入れ	家具の移動	粗大ごみ出し	簡単な修繕	食事作り	掃除	洗濯	話し相手	食事介助	トイレ介助	代筆・代読	子ども預かり		
				○			○															
実施頻度/日時	火曜・日曜以外																					
利用料金	不要										利用対象	見守り/75歳以上の独居世帯、 家事援助/75歳以上でごみ出し困難な独居世帯										
備考	(活動に関する留意事項) ごみ出し支援																					

団体名	新崎下通自治会										活動地域	自治会内										
連絡先	電話	025-259-5258 (伊藤守自治会長)										受付時間	日中～20:00まで									
	FAX											依頼方法	自治会長へ連絡									
	E-MAIL																					
活動内容	見守り・安否確認					家事援助					配食 (+見守り)					外出支援						
						○																
家事援助詳細	買い物	薬取り	ペットの世話	除雪	草取り	花の水やり	ごみ捨て	電球換え	灯油入れ	家具の移動	粗大ごみ出し	簡単な修繕	食事作り	掃除	洗濯	話し相手	食事介助	トイレ介助	代筆・代読	子ども預かり		
				○			○															
実施頻度/日時	木曜(可燃)・第3金(ﾌﾗ)																					
利用料金	不要										利用対象	高齢者・障がい者等 ごみ出しが困難な世帯										
備考	(活動に関する留意事項) ごみ出し支援																					

北区

団体名	早通南3丁目自治会										活動地域	自治会内										
連絡先	電話											受付時間	日中									
	FAX											依頼方法	自治会長へ連絡									
	E-MAIL																					
活動内容	見守り・安否確認					家事援助					配食（+見守り）					外出支援						
	○					○																
家事援助詳細	買い物	薬取り	ペットの世話	除雪	草取り	花の水やり	ごみ捨て	電球換え	灯油入れ	家具の移動	粗大ごみ出し	簡単な修繕	食事作り	掃除	洗濯	話し相手	食事介助	トイレ介助	代筆・代読	子ども預かり		
							○															
実施頻度/日時	水曜・木曜																					
利用料金	不要										利用対象	高齢者・障がい者等 ごみ出しが困難な世帯										
備考	(活動に関する留意事項) ごみ出し支援																					

団体名	早通北3丁目自治会										活動地域	自治会内										
連絡先	電話	025-386-3877 (清水博恭自治会長)										受付時間	日中									
	FAX											依頼方法	自治会長へ連絡									
	E-MAIL																					
活動内容	見守り・安否確認					家事援助					配食（+見守り）					外出支援						
	○					○																
家事援助詳細	買い物	薬取り	ペットの世話	除雪	草取り	花の水やり	ごみ捨て	電球換え	灯油入れ	家具の移動	粗大ごみ出し	簡単な修繕	食事作り	掃除	洗濯	話し相手	食事介助	トイレ介助	代筆・代読	子ども預かり		
				○			○															
実施頻度/日時	要確認																					
利用料金	不要										利用対象	高齢者独居、 避難行動要支援者										
備考	(活動に関する留意事項) 見守り／ボランティアの自主的判断に任せている。 家事援助／実施頻度は必要に応じて。																					

北区

団体名	県営早通南自治会福祉部会		活動地域	県営早通南自治会																
連絡先	電話	090-4957-7009（代表者直通）		受付時間	9:00～18:00															
	FAX			依頼方法	代表者へ連絡															
	E-MAIL																			
活動内容	見守り・安否確認		家事援助		配食（+見守り）		外出支援													
	○																			
家事援助詳細	買い物	薬取り	ペットの世話	除雪	草取り	花の水やり	ごみ捨て	電球換え	灯油入れ	家具の移動	粗大ごみ出し	簡単な修繕	食事作り	掃除	洗濯	話し相手	食事介助	トイレ介助	代筆・代読	子ども預かり
実施頻度/日時	要確認																			
利用料金	不要					利用対象					75歳以上の高齢者									
備考	(活動に関する留意事項)																			

団体名	オッサンズ		活動地域	上黒山地区																
連絡先	電話	080-1083-5036（川澄昂代表）		受付時間																
	FAX			依頼方法	電話等															
	E-MAIL																			
活動内容	見守り・安否確認		家事援助		配食（+見守り）		外出支援													
			○																	
家事援助詳細	買い物	薬取り	ペットの世話	除雪	草取り	花の水やり	ごみ捨て	電球換え	灯油入れ	家具の移動	粗大ごみ出し	簡単な修繕	食事作り	掃除	洗濯	話し相手	食事介助	トイレ介助	代筆・代読	子ども預かり
	○	○		○	○	○	○	○	○	○	○			○						
実施頻度/日時																				
利用料金	1,000円/1時間					利用対象					高齢者									
備考	(活動に関する留意事項)																			

北区

団体名	川西3丁目自治会 ふるさと										活動地域	川西3丁目自治会										
連絡先	電話	090-3083-5565 (池田三郎代表)										受付時間										
	FAX	025-386-4747										依頼方法	連絡先へ電話									
	E-MAIL																					
活動内容	見守り・安否確認					家事援助					配食 (+見守り)					外出支援						
	○					○										○						
家事援助詳細	買い物	薬取り	ペットの世話	除雪	草取り	花の水やり	ごみ捨て	電球換え	灯油入れ	家具の移動	粗大ごみ出し	簡単な修繕	食事作り	掃除	洗濯	話し相手	食事介助	トイレ介助	代筆・代読	子ども預かり		
	○	○		○			○			○	○											
実施頻度/日時	月7回位、9:00~15:00位																					
利用料金	不要										利用対象	自治会会員										
備考	(活動に関する留意事項) コロナのため、車の中に一緒にいるのが不安との声あり。																					

団体名	新潟北愛宕の園										活動地域	前新田、嘉山										
連絡先	電話	025-384-6601										受付時間	9:00~12:00									
	FAX	025-384-6602										依頼方法	連絡先へ連絡									
	E-MAIL																					
活動内容	見守り・安否確認					家事援助					配食 (+見守り)					外出支援						
						○																
家事援助詳細	買い物	薬取り	ペットの世話	除雪	草取り	花の水やり	ごみ捨て	電球換え	灯油入れ	家具の移動	粗大ごみ出し	簡単な修繕	食事作り	掃除	洗濯	話し相手	食事介助	トイレ介助	代筆・代読	子ども預かり		
				○			○															
実施頻度/日時																						
利用料金	不要										利用対象	65歳以上の高齢者世帯、障がいのある方の住む世帯										
備考	(活動に関する留意事項) ①ゴミ出しは燃えるゴミと段ボールのみ。燃えるゴミは新潟市の指定の袋は使えない。②雪かきは人が1人歩ける程度で、玄関から道路まで。																					

北区

団体名	太田ちいきコミュニティ協議会		活動地域	上黒山1区・2区・3区・村新田・松影・中黒山・下黒山・棕・名山・城山																	
連絡先	電話	025-387-3229		受付時間																	
	FAX	025-387-3229		依頼方法																	
	E-MAIL	fujionetoota@docomo.ne.jp																			
活動内容	見守り・安否確認				家事援助				配食（+見守り）				外出支援								
	○																				
家事援助詳細	買い物	薬取り	ペットの世話	除雪	草取り	花の水やり	ごみ捨て	電球換え	灯油入れ	家具の移動	粗大ごみ出し	簡単な修繕	食事作り	掃除	洗濯	話し相手	食事介助	トイレ介助	代筆・代読	子ども預かり	
実施頻度/日時	毎月上旬1回																				
利用料金	不要				利用対象	75歳以上の1人・2人暮らし世帯															
備考	(活動に関する留意事項)																				

団体名	松浜東町自治会		活動地域	自治会内																	
連絡先	電話	025-259-5293		受付時間	随時																
	FAX	025-259-5293		依頼方法	電話。庭の草刈り等は電話、または民生委員経由で依頼。（月1回の友愛訪問時）																
	E-MAIL	下記備考欄																			
活動内容	見守り・安否確認				家事援助				配食（+見守り）				外出支援								
	○				○																
家事援助詳細	買い物	薬取り	ペットの世話	除雪	草取り	花の水やり	ごみ捨て	電球換え	灯油入れ	家具の移動	粗大ごみ出し	簡単な修繕	食事作り	掃除	洗濯	話し相手	食事介助	トイレ介助	代筆・代読	子ども預かり	
					○		○				○										
実施頻度/日時	ゴミ出しは、高齢者の一人暮らしの世帯の利用者を募り、協力者を自治会が仲介し、毎月7回ほど実施（有料）障がい者等の高齢者に対し、庭等の草取り、草刈り、排出等年2～3回程度民生委員から連絡あり実施（無料）																				
利用料金	ゴミ捨て600円/回、粗大ゴミ出し600円/回、草取り、庭の草刈りは無料				利用対象	70歳以上の一人暮らしの高齢者、要介護者、障がい者															
備考	(活動に関する留意事項) 一人暮らしの高齢者を訪問すると、困っているようであるが、近隣の対面もあるせいか中々お声掛けしても、応じてくれないのが現実でもあるので、環境面をどのように整えるか課題も多い。また協力者の人材も不足しているので、自治会の人材発掘も大切であり不可欠に思う。第3者の更なるサポートの必要性を実感する。メールアドレス：s.matsuda515@able.ocn.ne.jp/smatuda515@yahoo.co.jp																				

個別票

《東区》



東区

団体名	東区社会福祉協議会 (友愛訪問事業)								活動地域	東区内											
連絡先	電話	025-272-7721							受付時間	平日8:30~17:15											
	FAX	025-272-1756							依頼方法	東区社会福祉協議会に お問い合わせください。											
	E-MAIL																				
活動内容	見守り・安否確認				家事援助				配食(+見守り)				外出支援								
	○																				
家事援助詳細	買い物	薬取り	ペットの世話	除雪	草取り	花の水やり	ごみ捨て	電球換え	灯油入れ	家具の移動	粗大ごみ出し	簡単な修繕	食事作り	掃除	洗濯	話し相手	食事介助	トイレ介助	代筆・代読	子ども預かり	
実施頻度/日時	月1回																				
利用料金	不要								利用対象	原則75歳以上で 見守りが必要な1人暮らしの高齢者											
備考	(活動に関する留意事項)																				

団体名	桃山支会 (あゆみ会)								活動地域	桃山小学校区											
連絡先	電話	025-274-1412							受付時間	日中											
	FAX	025-274-1412							依頼方法	代表者に連絡											
	E-MAIL																				
活動内容	見守り・安否確認				家事援助				配食(+見守り)				外出支援								
	○																				
家事援助詳細	買い物	薬取り	ペットの世話	除雪	草取り	花の水やり	ごみ捨て	電球換え	灯油入れ	家具の移動	粗大ごみ出し	簡単な修繕	食事作り	掃除	洗濯	話し相手	食事介助	トイレ介助	代筆・代読	子ども預かり	
				○	○		○									○					
実施頻度/日時	通常月1回																				
利用料金	不要								利用対象	原則75歳以上の1人暮らしの高齢者等											
備考	(活動に関する留意事項)																				

東区

団体名	藤見第2団地町内会										活動地域	町内										
連絡先	電話	090-2639-7692										受付時間	7:30~17:00									
	FAX											依頼方法	自治会長に連絡									
	E-MAIL																					
活動内容	見守り・安否確認					家事援助					配食（+見守り）					外出支援						
	○					○																
家事援助詳細	買い物	薬取り	ペットの世話	除雪	草取り	花の水やり	ごみ捨て	電球換え	灯油入れ	家具の移動	粗大ごみ出し	簡単な修繕	食事作り	掃除	洗濯	話し相手	食事介助	トイレ介助	代筆・代読	子ども預かり		
				○	○		○	○														
実施頻度/日時	週5回																					
利用料金	不要										利用対象	町内会会員										
備考	(活動に関する留意事項) 連絡先不明の場合は区社協へ																					

団体名	松島自治会										活動地域	自治会内										
連絡先	電話	025-274-7836										受付時間	日中									
	FAX											依頼方法	自治会長に連絡									
	E-MAIL																					
活動内容	見守り・安否確認					家事援助					配食（+見守り）					外出支援						
	○					○																
家事援助詳細	買い物	薬取り	ペットの世話	除雪	草取り	花の水やり	ごみ捨て	電球換え	灯油入れ	家具の移動	粗大ごみ出し	簡単な修繕	食事作り	掃除	洗濯	話し相手	食事介助	トイレ介助	代筆・代読	子ども預かり		
				○	○		○															
実施頻度/日時	要確認																					
利用料金	不要										利用対象	原則75歳以上の1人暮らしの高齢者等										
備考	(活動に関する留意事項)																					

東区

団体名	向陽二丁目自治会					活動地域	自治会内													
連絡先	電話	025-275-0947					受付時間	7:00~18:00												
	FAX	025-270-0512					依頼方法	電話・FAX												
	E-MAIL																			
活動内容	見守り・安否確認					家事援助					配食(+見守り)					外出支援				
						○														
家事援助詳細	買い物	薬取り	ペットの世話	除雪	草取り	花の水やり	ごみ捨て	電球換え	灯油入れ	家具の移動	粗大ごみ出し	簡単な修繕	食事作り	掃除	洗濯	話し相手	食事介助	トイレ介助	代筆・代読	子ども預かり
											○									
実施頻度/日時	土日除くごみ収集日																			
利用料金	不要					利用対象					ゴミ出しが困難な人									
備考	(活動に関する留意事項)																			

団体名	支えあいの会 ヘルプ下山					活動地域	地域内														
連絡先	電話	070-3620-0936					受付時間	8:30-18:00													
	FAX						依頼方法	電話													
	E-MAIL																				
活動内容	見守り・安否確認					家事援助					配食(+見守り)					外出支援					
						○										○					
家事援助詳細	買い物	薬取り	ペットの世話	除雪	草取り	花の水やり	ごみ捨て	電球換え	灯油入れ	家具の移動	粗大ごみ出し	簡単な修繕	食事作り	掃除	洗濯	話し相手	食事介助	トイレ介助	代筆・代読	子ども預かり	
	○	○	○	○	○	○	○	○		○	○		○	○	○	○				○	
実施頻度/日時	要確認																				
利用料金	チケット(500円券×4枚) 活動に応じて支払う					利用対象					地域の住民										
備考	(活動に関する留意事項) H28.4~(有償・会員制) 年会費:1000円 事務局:中原ハルミさん 受付は携帯電話のみで行っています。																				

東区

団体名	アカシア会				活動地域	山の下臨港町内会														
連絡先	電話	025-273-8671				受付時間	日中													
	FAX	025-273-8671				依頼方法	電話													
	E-MAIL																			
活動内容	見守り・安否確認				家事援助				配食（+見守り）				外出支援							
	○				○															
家事援助詳細	買い物	薬取り	ペットの世話	除雪	草取り	花の水やり	ごみ捨て	電球換え	灯油入れ	家具の移動	粗大ごみ出し	簡単な修繕	食事作り	掃除	洗濯	話し相手	食事介助	トイレ介助	代筆・代読	子ども預かり
				○			○													
実施頻度/日時	月～土																			
利用料金	不要					利用対象					高齢者									
備考	(活動に関する留意事項)																			

団体名	浜谷町自治会				活動地域	自治会内														
連絡先	電話	025-273-9015				受付時間	日中													
	FAX	025-273-9015				依頼方法	自治会長に連絡													
	E-MAIL																			
活動内容	見守り・安否確認				家事援助				配食（+見守り）				外出支援							
	○				○															
家事援助詳細	買い物	薬取り	ペットの世話	除雪	草取り	花の水やり	ごみ捨て	電球換え	灯油入れ	家具の移動	粗大ごみ出し	簡単な修繕	食事作り	掃除	洗濯	話し相手	食事介助	トイレ介助	代筆・代読	子ども預かり
							○													
実施頻度/日時	要確認																			
利用料金	不要					利用対象					高齢者									
備考	(活動に関する留意事項) 要望があれば、草取り、除雪も対応可。																			

東区

団体名	大山通自治会										活動地域	自治会内										
連絡先	電話	025-274-0506										受付時間	日中									
	FAX	025-274-0506										依頼方法	自治会長に連絡									
	E-MAIL																					
活動内容	見守り・安否確認					家事援助					配食（+見守り）					外出支援						
						○																
家事援助詳細	買い物	薬取り	ペットの世話	除雪	草取り	花の水やり	ごみ捨て	電球換え	灯油入れ	家具の移動	粗大ごみ出し	簡単な修繕	食事作り	掃除	洗濯	話し相手	食事介助	トイレ介助	代筆・代読	子ども預かり		
							○															
実施頻度/日時	要確認																					
利用料金	不要										利用対象	高齢者										
備考	(活動に関する留意事項)																					

団体名	錦町町内会										活動地域	自治会内										
連絡先	電話	025-274-6801										受付時間	常時									
	FAX	025-274-6801										依頼方法	電話、直接連絡									
	E-MAIL																					
活動内容	見守り・安否確認					家事援助					配食（+見守り）					外出支援						
	○					○																
家事援助詳細	買い物	薬取り	ペットの世話	除雪	草取り	花の水やり	ごみ捨て	電球換え	灯油入れ	家具の移動	粗大ごみ出し	簡単な修繕	食事作り	掃除	洗濯	話し相手	食事介助	トイレ介助	代筆・代読	子ども預かり		
				○	○		○															
実施頻度/日時	見守りは月3回、除雪は10cm以上の降雪で対応																					
利用料金	不要										利用対象	自治会員で要望のある方										
備考	(活動に関する留意事項) ごみ捨て…月1回高齢者宅古紙回収																					

東区

団体名	じゅんさいの会										活動地域	東山の下小学校区										
連絡先	電話	090-8871-8954										受付時間	9:00-17:00									
	FAX	025-273-1534										依頼方法	電話									
	E-MAIL																					
活動内容	見守り・安否確認					家事援助					配食（+見守り）					外出支援						
						○																
家事援助詳細	買い物	薬取り	ペットの世話	除雪	草取り	花の水やり	ごみ捨て	電球換え	灯油入れ	家具の移動	粗大ごみ出し	簡単な修繕	食事作り	掃除	洗濯	話し相手	食事介助	トイレ介助	代筆・代読	子ども預かり		
	○	○		○	○	○	○	○		○	○	○		○		○						
実施頻度/日時	月平均：16～17日 ゴミ出し支援：月平均200回																					
利用料金	不要										利用対象	高齢者、障がい者、子育て中の方										
備考	(活動に関する留意事項)																					

団体名	山の下末広自治会										活動地域	自治会内										
連絡先	電話											受付時間	日中									
	FAX											依頼方法	自治会長に連絡									
	E-MAIL																					
活動内容	見守り・安否確認					家事援助					配食（+見守り）					外出支援						
						○																
家事援助詳細	買い物	薬取り	ペットの世話	除雪	草取り	花の水やり	ごみ捨て	電球換え	灯油入れ	家具の移動	粗大ごみ出し	簡単な修繕	食事作り	掃除	洗濯	話し相手	食事介助	トイレ介助	代筆・代読	子ども預かり		
							○															
実施頻度/日時	週1回・要相談																					
利用料金	不要										利用対象	高齢者										
備考	(活動に関する留意事項) 連絡先不明の場合は区社協へ 引越しのため中止																					

東区

団体名	山の下町中央自治会										活動地域	自治会内										
連絡先	電話	025-270-5338										受付時間	日中									
	FAX	025-270-5338										依頼方法	自治会長に連絡									
	E-MAIL																					
活動内容	見守り・安否確認					家事援助					配食（+見守り）					外出支援						
	○					○																
家事援助詳細	買い物	薬取り	ペットの世話	除雪	草取り	花の水やり	ごみ捨て	電球換え	灯油入れ	家具の移動	粗大ごみ出し	簡単な修繕	食事作り	掃除	洗濯	話し相手	食事介助	トイレ介助	代筆・代読	子ども預かり		
							○			○												
実施頻度/日時	要確認																					
利用料金	不要										利用対象	自治会の人										
備考	(活動に関する留意事項)																					

団体名	松島市営住宅自治会										活動地域	自治会内										
連絡先	電話	090-1056-1819										受付時間	日中									
	FAX											依頼方法	自治会長に連絡									
	E-MAIL																					
活動内容	見守り・安否確認					家事援助					配食（+見守り）					外出支援						
	○					○																
家事援助詳細	買い物	薬取り	ペットの世話	除雪	草取り	花の水やり	ごみ捨て	電球換え	灯油入れ	家具の移動	粗大ごみ出し	簡単な修繕	食事作り	掃除	洗濯	話し相手	食事介助	トイレ介助	代筆・代読	子ども預かり		
				○	○		○				○	○										
実施頻度/日時	要確認 ※草取りは4月～10月まで週2回程 ※今年度の様な豪雪の時は降る度																					
利用料金	不要										利用対象	高齢者										
備考	(活動に関する留意事項)																					

東区

団体名	紫竹7区北自治会				活動地域	自治会内														
連絡先	電話	025-273-4848				受付時間	日中													
	FAX	同上				依頼方法	自治会長に連絡													
	E-MAIL																			
活動内容	見守り・安否確認				家事援助				配食（+見守り）				外出支援							
					○															
家事援助詳細	買い物	薬取り	ペットの世話	除雪	草取り	花の水やり	ごみ捨て	電球換え	灯油入れ	家具の移動	粗大ごみ出し	簡単な修繕	食事作り	掃除	洗濯	話し相手	食事介助	トイレ介助	代筆・代読	子ども預かり
				○			○													
実施頻度/日時	毎週月・水・木・金・土 7:00~7:30 除雪は15センチ以上降った時																			
利用料金	不要				利用対象				自治会会員											
備考	(活動に関する留意事項)																			

団体名	中山宮前第一自治会				活動地域	自治会内														
連絡先	電話	025-273-6694				受付時間	日中													
	FAX					依頼方法	自治会長に連絡													
	E-MAIL																			
活動内容	見守り・安否確認				家事援助				配食（+見守り）				外出支援							
					○															
家事援助詳細	買い物	薬取り	ペットの世話	除雪	草取り	花の水やり	ごみ捨て	電球換え	灯油入れ	家具の移動	粗大ごみ出し	簡単な修繕	食事作り	掃除	洗濯	話し相手	食事介助	トイレ介助	代筆・代読	子ども預かり
							○													
実施頻度/日時	要確認																			
利用料金	不要				利用対象				自治会会員											
備考	(活動に関する留意事項)																			

東区

団体名	本所自治会										活動地域	自治会内										
連絡先	電話											受付時間	日中									
	FAX											依頼方法	自治会長に連絡									
	E-MAIL																					
活動内容	見守り・安否確認					家事援助					配食（+見守り）					外出支援						
						○																
家事援助詳細	買い物	薬取り	ペットの世話	除雪	草取り	花の水やり	ゴミ捨て	電球換え	灯油入れ	家具の移動	粗大ゴミ出し	簡単な修繕	食事作り	掃除	洗濯	話し相手	食事介助	トイレ介助	代筆・代読	子ども預かり		
							○															
実施頻度/日時	要確認																					
利用料金	不要										利用対象	自治会会員										
備考	(活動に関する留意事項) 連絡先不明の場合は区社協へ																					

団体名	中山8丁目自治会										活動地域	自治会内										
連絡先	電話	025-272-9197										受付時間	日中									
	FAX											依頼方法	自治会長に連絡									
	E-MAIL																					
活動内容	見守り・安否確認					家事援助					配食（+見守り）					外出支援						
						○																
家事援助詳細	買い物	薬取り	ペットの世話	除雪	草取り	花の水やり	ゴミ捨て	電球換え	灯油入れ	家具の移動	粗大ゴミ出し	簡単な修繕	食事作り	掃除	洗濯	話し相手	食事介助	トイレ介助	代筆・代読	子ども預かり		
							○															
実施頻度/日時	要確認																					
利用料金	不要										利用対象	自治会会員										
備考	(活動に関する留意事項)																					

東区

団体名	柳ヶ丘自治会										活動地域	自治会内										
連絡先	電話	025-273-8351										受付時間	日中									
	FAX	025-270-5471										依頼方法	自治会長に連絡									
	E-MAIL																					
活動内容	見守り・安否確認					家事援助					配食（+見守り）					外出支援						
	○					○										○						
家事援助詳細	買い物	薬取り	ペットの世話	除雪	草取り	花の水やり	ゴミ捨て	電球換え	灯油入れ	家具の移動	粗大ゴミ出し	簡単な修繕	食事作り	掃除	洗濯	話し相手	食事介助	トイレ介助	代筆・代読	子ども預かり		
	○			○	○		○	○		○	○					○						
実施頻度/日時	要確認																					
利用料金	時間通貨の活用（プリペイドカード）										利用対象	自治会会員										
備考	(活動に関する留意事項)																					

団体名	逢谷内第一自治会										活動地域	自治会内										
連絡先	電話											受付時間	日中									
	FAX											依頼方法	地域包括支援センター木戸・大形に連絡									
	E-MAIL																					
活動内容	見守り・安否確認					家事援助					配食（+見守り）					外出支援						
						○																
家事援助詳細	買い物	薬取り	ペットの世話	除雪	草取り	花の水やり	ゴミ捨て	電球換え	灯油入れ	家具の移動	粗大ゴミ出し	簡単な修繕	食事作り	掃除	洗濯	話し相手	食事介助	トイレ介助	代筆・代読	子ども預かり		
							○															
実施頻度/日時	要確認																					
利用料金	不要										利用対象	高齢者										
備考	(活動に関する留意事項) 連絡先不明の場合は区社協へ																					

東区

団体名	大形本町第二自治会										活動地域	自治会内										
連絡先	電話	025-271-1733										受付時間	8:30~18:00									
	FAX	025-271-1733										依頼方法	電話・FAX									
	E-MAIL																					
活動内容	見守り・安否確認					家事援助					配食（+見守り）					外出支援						
	○					○																
家事援助詳細	買い物	薬取り	ペットの世話	除雪	草取り	花の水やり	ごみ捨て	電球換え	灯油入れ	家具の移動	粗大ごみ出し	簡単な修繕	食事作り	掃除	洗濯	話し相手	食事介助	トイレ介助	代筆・代読	子ども預かり		
				○			○															
実施頻度/日時	要確認																					
利用料金	無料										利用対象	病気等で手助けを必要とする方										
備考	(活動に関する留意事項) 新潟市ゴミ出し支援事業を活用します。																					

団体名	大形本町第三自治会										活動地域	東区内										
連絡先	電話	025-275-6562										受付時間	随時									
	FAX	025-275-6562										依頼方法	電話・FAX・口頭									
	E-MAIL	ta.soeda94@gmail.com																				
活動内容	見守り・安否確認					家事援助					配食（+見守り）					外出支援						
	○					○																
家事援助詳細	買い物	薬取り	ペットの世話	除雪	草取り	花の水やり	ごみ捨て	電球換え	灯油入れ	家具の移動	粗大ごみ出し	簡単な修繕	食事作り	掃除	洗濯	話し相手	食事介助	トイレ介助	代筆・代読	子ども預かり		
				○			○	○			○	○										
実施頻度/日時	要確認																					
利用料金	要相談										利用対象	自治会会員										
備考	(活動に関する留意事項) 家庭用火災警報器の経年の劣化交換はいつでも支援します。																					

東区

団体名	上木戸緑町自治会 サポートクラブ										活動地域	自治会内										
連絡先	電話											受付時間	日中									
	FAX											依頼方法	自治会長に連絡									
	E-MAIL																					
活動内容	見守り・安否確認					家事援助					配食（+見守り）					外出支援						
						○																
家事援助詳細	買い物	薬取り	ペットの世話	除雪	草取り	花の水やり	ごみ捨て	電球換え	灯油入れ	家具の移動	粗大ごみ出し	簡単な修繕	食事作り	掃除	洗濯	話し相手	食事介助	トイレ介助	代筆・代読	子ども預かり		
				○	○		○				○											
実施頻度 /日時	要確認																					
利用料金	不要										利用対象	自治会会員										
備考	(活動に関する留意事項) 連絡先不明の場合は区社協へ																					

団体名	上木戸一丁目西自治会										活動地域	自治会内										
連絡先	電話	025-275-7321										受付時間	要相談									
	FAX											依頼方法	電話									
	E-MAIL																					
活動内容	見守り・安否確認					家事援助					配食（+見守り）					外出支援						
						○																
家事援助詳細	買い物	薬取り	ペットの世話	除雪	草取り	花の水やり	ごみ捨て	電球換え	灯油入れ	家具の移動	粗大ごみ出し	簡単な修繕	食事作り	掃除	洗濯	話し相手	食事介助	トイレ介助	代筆・代読	子ども預かり		
							○															
実施頻度 /日時																						
利用料金	不要										利用対象	日常生活で動けない人										
備考	(活動に関する留意事項)																					

東区

団体名	上木戸新町自治会										活動地域	上木戸新町										
連絡先	電話	025-275-4339										受付時間										
	FAX	025-275-4339										依頼方法	電話									
	E-MAIL																					
活動内容	見守り・安否確認					家事援助					配食（+見守り）					外出支援						
						○																
家事援助詳細	買い物	薬取り	ペットの世話	除雪	草取り	花の水やり	ごみ捨て	電球換え	灯油入れ	家具の移動	粗大ごみ出し	簡単な修繕	食事作り	掃除	洗濯	話し相手	食事介助	トイレ介助	代筆・代読	子ども預かり		
							○															
実施頻度/日時																						
利用料金	不要										利用対象					自治会内						
備考	(活動に関する留意事項)																					

団体名	牡丹山第八区自治会										活動地域	自治会内										
連絡先	電話	025-272-2601										受付時間	随時									
	FAX											依頼方法	電話									
	E-MAIL																					
活動内容	見守り・安否確認					家事援助					配食（+見守り）					外出支援						
						○																
家事援助詳細	買い物	薬取り	ペットの世話	除雪	草取り	花の水やり	ごみ捨て	電球換え	灯油入れ	家具の移動	粗大ごみ出し	簡単な修繕	食事作り	掃除	洗濯	話し相手	食事介助	トイレ介助	代筆・代読	子ども預かり		
							○															
実施頻度/日時	随時																					
利用料金	不要										利用対象					自治会員						
備考	(活動に関する留意事項) 現在は対象者がいないため休止中																					

東区

団体名	下木戸東町自治会										活動地域	下木戸2丁目										
連絡先	電話	025-274-5649										受付時間	随時									
	FAX	025-274-5649										依頼方法	電話・FAX									
	E-MAIL																					
活動内容	見守り・安否確認					家事援助					配食（+見守り）					外出支援						
	○					○																
家事援助詳細	買い物	薬取り	ペットの世話	除雪	草取り	花の水やり	ごみ捨て	電球換え	灯油入れ	家具の移動	粗大ごみ出し	簡単な修繕	食事作り	掃除	洗濯	話し相手	食事介助	トイレ介助	代筆・代読	子ども預かり		
				○	○	○	○															
実施頻度/日時	要確認																					
利用料金	不要										利用対象											
備考	(活動に関する留意事項)																					

団体名	山木戸14区自治会										活動地域	自治会内										
連絡先	電話	025-271-3555										受付時間	日中									
	FAX											依頼方法	電話・訪問									
	E-MAIL																					
活動内容	見守り・安否確認					家事援助					配食（+見守り）					外出支援						
						○																
家事援助詳細	買い物	薬取り	ペットの世話	除雪	草取り	花の水やり	ごみ捨て	電球換え	灯油入れ	家具の移動	粗大ごみ出し	簡単な修繕	食事作り	掃除	洗濯	話し相手	食事介助	トイレ介助	代筆・代読	子ども預かり		
							○															
実施頻度/日時	1週間4日																					
利用料金	不要										利用対象					高齢者・障がい者						
備考	(活動に関する留意事項) 自治会が市のごみ出し支援事業の登録団体となっている。																					

東区

団体名	新潟医療生活協同組合 助け合いの会 ” にこにこ ”										活動地域	東区内（要相談）										
連絡先	電話	025-273-2223										受付時間	月～金9：00～12：00									
	FAX											依頼方法	電話・直接									
	E-MAIL																					
活動内容	見守り・安否確認					家事援助					配食（+見守り）					外出支援						
	○					○										○						
家事援助詳細	買い物	薬取り	ペットの世話	除雪	草取り	花の水やり	ごみ捨て	電球換え	灯油入れ	家具の移動	粗大ごみ出し	簡単な修繕	食事作り	掃除	洗濯	話し相手	食事介助	トイレ介助	代筆・代読	子ども預かり		
	○	○					○							○	○	○	○	○				
実施頻度/日時	要確認																					
利用料金	800円 /1時間30分増ごとに400円										利用対象	生協組合員										
備考	(活動に関する留意事項) 新規入会金(年会費)2,000円、次年度1,000円																					

団体名	木戸きずな会										活動地域	木戸地域コミュニティ協議会										
連絡先	電話	025-274-7856										受付時間	日中									
	FAX											依頼方法	代表者に連絡									
	E-MAIL																					
活動内容	見守り・安否確認					家事援助					配食（+見守り）					外出支援						
						○																
家事援助詳細	買い物	薬取り	ペットの世話	除雪	草取り	花の水やり	ごみ捨て	電球換え	灯油入れ	家具の移動	粗大ごみ出し	簡単な修繕	食事作り	掃除	洗濯	話し相手	食事介助	トイレ介助	代筆・代読	子ども預かり		
							○															
実施頻度/日時	要確認																					
利用料金	不要										利用対象	自治会会員										
備考	(活動に関する留意事項)																					

東区

団体名	思いやり応援隊										活動地域	牡丹山小学校区										
連絡先	電話	025-278-8883										受付時間	9:00~16:00									
	FAX											依頼方法	電話									
	E-MAIL																					
活動内容	見守り・安否確認					家事援助					配食(+見守り)					外出支援						
	○					○					○											
家事援助詳細	買い物	薬取り	ペットの世話	除雪	草取り	花の水やり	ごみ捨て	電球換え	灯油入れ	家具の移動	粗大ごみ出し	簡単な修繕	食事作り	掃除	洗濯	話し相手	食事介助	トイレ介助	代筆・代読	子ども預かり		
				○	○		○	○		○	○											
実施頻度/日時	要望に応じて実施																					
利用料金	30分500円										利用対象	牡丹山小学校区内										
備考	(活動に関する留意事項)																					

団体名	輪っとくらぶ										活動地域	石山地区										
連絡先	電話	025-277-7060										受付時間	8:30~17:30									
	FAX	025-277-7060										依頼方法	電話・口頭									
	E-MAIL	ishiyama3122@rainbow.piala.or.jp																				
活動内容	見守り・安否確認					家事援助					配食(+見守り)					外出支援						
						○																
家事援助詳細	買い物	薬取り	ペットの世話	除雪	草取り	花の水やり	ごみ捨て	電球換え	灯油入れ	家具の移動	粗大ごみ出し	簡単な修繕	食事作り	掃除	洗濯	話し相手	食事介助	トイレ介助	代筆・代読	子ども預かり		
				○	○	○								○								
実施頻度/日時	要確認																					
利用料金	300円~800円/1時間または1回										利用対象	高齢世帯 障がい者世帯										
備考	(活動に関する留意事項) 障害者施設「福祉事業所いしやま」の利用者が職員と一緒に訪問し活動を行っています。 徒歩圏内を基本としていますが、車両を使用する場合、別途ガソリン代(25円/km)を請求します。 掃除は小屋や物置など要相談となります。																					

東区

団体名	新中野山自治会										活動地域	町内										
連絡先	電話	025-276-7378										受付時間	日中									
	FAX	025-276-7378										依頼方法	自治会長に連絡									
	E-MAIL																					
活動内容	見守り・安否確認					家事援助					配食（+見守り）					外出支援						
						○																
家事援助詳細	買い物	薬取り	ペットの世話	除雪	草取り	花の水やり	ゴミ捨て	電球換え	灯油入れ	家具の移動	粗大ゴミ出し	簡単な修繕	食事作り	掃除	洗濯	話し相手	食事介助	トイレ介助	代筆・代読	子ども預かり		
							○															
実施頻度/日時	月2回（ピン・缶）																					
利用料金	不要										利用対象					高齢者						
備考	（活動に関する留意事項）																					

団体名	栗山第3自治会										活動地域	自治会内										
連絡先	電話	025-277-5448										受付時間	日中									
	FAX	025-277-5448										依頼方法	自治会長に連絡									
	E-MAIL																					
活動内容	見守り・安否確認					家事援助					配食（+見守り）					外出支援						
						○																
家事援助詳細	買い物	薬取り	ペットの世話	除雪	草取り	花の水やり	ゴミ捨て	電球換え	灯油入れ	家具の移動	粗大ゴミ出し	簡単な修繕	食事作り	掃除	洗濯	話し相手	食事介助	トイレ介助	代筆・代読	子ども預かり		
				○			○				○					○						
実施頻度/日時	要確認																					
利用料金	不要										利用対象					自治会会員						
備考	（活動に関する留意事項） これをやる、と決めているわけではなく動けるところは動くというやり方なので、 まずは相談してみてください。																					

東区

団体名	ヘルプ南中野山										活動地域	南中野山小学校区										
連絡先	電話	080-2165-5200										受付時間	平日9:00~17:00									
	FAX											依頼方法	電話									
	E-MAIL																					
活動内容	見守り・安否確認					家事援助					配食(+見守り)					外出支援						
	○					○																
家事援助詳細	買い物	薬取り	ペットの世話	除雪	草取り	花の水やり	ごみ捨て	電球換え	灯油入れ	家具の移動	粗大ごみ出し	簡単な修繕	食事作り	掃除	洗濯	話し相手	食事介助	トイレ介助	代筆・代読	子ども預かり		
	○	○	○	○	○	○	○	○								○						
実施頻度/日時	8:30~18:00																					
利用料金	1時間500円										利用対象	日常生活で家事などの手助けを必要とする方										
備考	(活動に関する留意事項) 初回利用時に「利用会員登録」(会費無料)していただきます。																					

団体名	むつみ自治会										活動地域	自治会内(原則)										
連絡先	電話	025-277-4169										受付時間	8:30~19:00									
	FAX	025-277-4169										依頼方法	電話・FAX									
	E-MAIL	aizawala2@gmail.com																				
活動内容	見守り・安否確認					家事援助					配食(+見守り)					外出支援						
	○					○										○						
家事援助詳細	買い物	薬取り	ペットの世話	除雪	草取り	花の水やり	ごみ捨て	電球換え	灯油入れ	家具の移動	粗大ごみ出し	簡単な修繕	食事作り	掃除	洗濯	話し相手	食事介助	トイレ介助	代筆・代読	子ども預かり		
	○		○	○	○	○	○	○	○		○			○		○						
実施頻度/日時	8:30~18:00 2時間区切り																					
利用料金	30分500円										利用対象	自治会会員										
備考	(活動に関する留意事項) 外出支援として病院同行(病院同行時のタクシー利用は依頼者負担です) ご利用チケット制(東中野山小学校区支え合いしくみづくりの制度です)																					

東区

団体名	東ニュータウン自治会					活動地域	自治会内														
連絡先	電話	025-277-9320					受付時間	平日7:30~8:30													
	FAX						依頼方法	玄関先にゴミを置く													
	E-MAIL																				
活動内容	見守り・安否確認					家事援助					配食(+見守り)					外出支援					
						○															
家事援助詳細	買い物	薬取り	ペットの世話	除雪	草取り	花の水やり	ゴミ捨て	電球換え	灯油入れ	家具の移動	粗大ゴミ出し	簡単な修繕	食事作り	掃除	洗濯	話し相手	食事介助	トイレ介助	代筆・代読	子ども預かり	
							○														
実施頻度/日時	ごみ収集日 7:30~8:30																				
利用料金	不要					利用対象	体に障がいがあり、ゴミ置き場までゴミ出しができない方														
備考	(活動に関する留意事項) 隣家が支援者として活動。 市からの助成金は、支援者に全額支払う。																				

団体名	東中野山コミュニティ協議会					活動地域	東中野山小学校区														
連絡先	電話	025-276-1630					受付時間	平日9:00~18:00													
	FAX	025-276-1630					依頼方法	電話・FAX													
	E-MAIL																				
活動内容	見守り・安否確認					家事援助					配食(+見守り)					外出支援					
						○															
家事援助詳細	買い物	薬取り	ペットの世話	除雪	草取り	花の水やり	ゴミ捨て	電球換え	灯油入れ	家具の移動	粗大ゴミ出し	簡単な修繕	食事作り	掃除	洗濯	話し相手	食事介助	トイレ介助	代筆・代読	子ども預かり	
	○	○	○	○	○	○	○	○	○	○	○	○		○		○					
実施頻度/日時	9:00~19:00 (他時間は要相談)																				
利用料金	30分500円 30分毎500円追加					利用対象	日常生活で家事などの手助けを必要とする方														
備考	(活動に関する留意事項) 病院同行、買い物支援は原則タクシー利用、その際の付き添いは基本料金30分500円																				

東区

団体名	新石山第1自治会										活動地域	自治会内										
連絡先	電話	025-276-1264										受付時間	8時～20時									
	FAX	025-276-1264										依頼方法	自治会長に連絡									
	E-MAIL																					
活動内容	見守り・安否確認					家事援助					配食（+見守り）					外出支援						
	○					○																
家事援助詳細	買い物	薬取り	ペットの世話	除雪	草取り	花の水やり	ごみ捨て	電球換え	灯油入れ	家具の移動	粗大ごみ出し	簡単な修繕	食事作り	掃除	洗濯	話し相手	食事介助	トイレ介助	代筆・代読	子ども預かり		
	○			○	○		○			○		○				○			○			
実施頻度/日時	それぞれの活動による																					
利用料金	不要										利用対象	後期高齢者										
備考	(活動に関する留意事項)																					

団体名	東明第3・第4自治会										活動地域	東区東明3丁目及び4丁目										
連絡先	電話	286-3975										受付時間										
	FAX	随時										依頼方法	回覧板での個別申し込み									
	E-MAIL																					
活動内容	見守り・安否確認					家事援助					配食（+見守り）					外出支援						
																○						
家事援助詳細	買い物	薬取り	ペットの世話	除雪	草取り	花の水やり	ごみ捨て	電球換え	灯油入れ	家具の移動	粗大ごみ出し	簡単な修繕	食事作り	掃除	洗濯	話し相手	食事介助	トイレ介助	代筆・代読	子ども預かり		
	○																					
実施頻度/日時	毎週金曜日 10:15～実施 お盆、正月は休み																					
利用料金	1回200円										利用対象	60歳以上自治会員										
備考	(活動に関する留意事項)																					

東区

団体名	東区まごころヘルプ										活動地域	東区										
連絡先	電話	025-248-6570										受付時間	平日8:30~17:15									
	FAX	025-243-1217										依頼方法	電話・FAX									
	E-MAIL	下記備考欄																				
活動内容	見守り・安否確認					家事援助					配食（+見守り）					外出支援						
						○										○						
家事援助詳細	買い物	薬取り	ペットの世話	除雪	草取り	花の水やり	ゴミ捨て	電球換え	灯油入れ	家具の移動	粗大ゴミ出し	簡単な修繕	食事作り	掃除	洗濯	話し相手	食事介助	トイレ介助	代筆・代読	子ども預かり		
	○	○	○	○	○	○	○	○	○	○	○		○	○	○	○			○	○		
実施頻度/日時	原則として平日の8:30~17:15																					
利用料金	1時間880円 (以降30分ごとに300円) ※内容により30分440円										利用対象	日常生活で家事などの手助けを必要とする方（会員制）										
備考	(活動に関する留意事項) 年会費 1,500円 ※子ども預かり=子守り(3歳児以上) ※外出支援は介護認定が無く身体介護を伴わない方 メールアドレス: magokoro-help.e@syakyo-niigatacity.or.jp																					